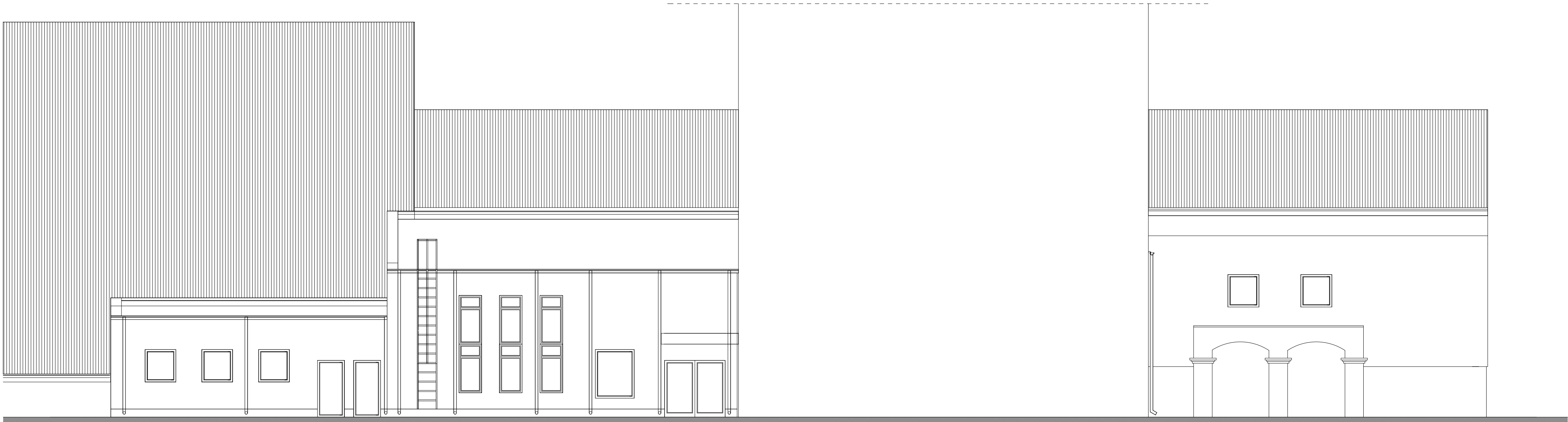


ELEWACJA POŁUDNIOWA



ELEWACJA ZACHODNIA



PRACOWNIA
PROJEKTOWA

94-128 Łódź
ul. Gimnastyczna 14
tel. (042) 209 32 86
fax. (042) 209 32 87

www.pppion.pl

NIP 727-186-21-48 REGON 471595178

andzejkusztelak@pppion.pl

| | | | |
|---------------|---|-------------|-----------------|
| OBIEKT: | PLYWALNIA CENTRALNEGO OŚRODKA SPORTU, OŚRODKA PRZYGOTOWAŃ OLIMPIJSKICH W SPALE, 97-215 Inowłódz, Spala Al. Prez. I. Mościckiego 6. | NR RYSUNKU: | i / 06 |
| INWESTOR: | CENTRALNY OŚRODEK SPORTU, OŚRODEK PRZYGOTOWAŃ OLIMPIJSKICH W SPALE, 97-215 Inowłódz, Spala Al. Prez. I. Mościckiego 6. | BRANŻA: | ARCHITEKTURA |
| NAZWA: | PROJEKT BUDOWLANY PRZEBUDOWY PLYWALNI W CENTRALNYM OŚRODKU SPORTU, OŚRODKU PRZYGOTOWAŃ OLIMPIJSKICH W SPALE, 97-215 Inowłódz, Spala Al. Prez. I. Mościckiego 6, działka nr ew. 54/7, obręb 7 - Spala, | FAZA: | PB |
| PROJEKTANT: | mgr inż. arch. Michał Ołomański upr. bud nr 4301/WŁ - w spec. architektonicznej bez ograniczeń | PODPIS: | |
| SPRAWDZAJĄCY: | mgr inż. arch. Barbara Krupowczyk upr. bud 328/75/Lm - w spec. architektonicznej bez ograniczeń | DATA: | SIERPIEŃ 2015r. |
| OPRACOWUJĄCY: | mgr inż. arch. Andrzej Kusztełak | SKALA: | 1:100 |
| NAZWA RYS.: | ELEWACJE - INWENTARYZACJA | | |